

## Einsendearbeit

**Hinweis:** Die Einsendearbeit ist bis zum 15. des Folgemonats – es gilt das Datum des Poststempels – bearbeitet an unten angegebene Adresse zurückzuschicken, d.h. Sie haben etwa 6 Wochen Zeit. Sollte der 15. auf einen Sonn- oder Feiertag fallen, gilt der folgende Werktag als Abgabetermin.

**IST-Studieninstitut  
Moskauer Straße 25  
40227 Düsseldorf**

### A. Vorbemerkungen:

Die fristgerecht eingegangene Einsendearbeit wird korrigiert und schnellstmöglich zurückgesandt.

### B. Hinweise zur Bewertung:

1. Insgesamt sind maximal 100 % erreichbar.
2. Bei jeder Aufgabe bzw. Teilaufgabe ist die erreichbare Punktzahl vermerkt.
3. Sie benötigen mindestens 54 % der insgesamt erreichbaren Punktzahl, damit diese Einsendearbeit als erfolgreich bearbeitet gelten kann.

### C. Hinweise zur Bearbeitung:

1. Bitte benutzen Sie eigenes weißes Papier in der Größe DIN A 4
2. Schreiben Sie bitte auf jedes Blatt oben links Ihren Namen und Ihre Teilnehmernummer.
3. Lassen Sie bitte das linke Drittel eines jeden Blattes für Korrekturbemerkungen frei.
4. Schreiben Sie deutlich, am besten mit Schreibmaschine bzw. Computer.
5. Schreiben Sie maximal zwei DIN A4 Seiten pro Aufgabe.
6. Schicken Sie mit Ihrer Lösung das Deckblatt zurück.

Ich versichere, dass ich die vorliegende Einsendearbeit selbstständig bearbeitet habe.

**Teiln.-Nr.:** \_\_\_\_\_

**Nachname, Vorname:** \_\_\_\_\_

(Datum)

(Unterschrift)

Aufgabe	1	2	3	4	5	6	7	8	9
Soll	14	15	12	12	8	7	10	12	10
Erreichte Punktzahl									
Gesamtpunktzahl:					Bestanden <input type="checkbox"/> Nicht bestanden <input type="checkbox"/>				
Note/Punktesystem:									
Datum:									
Unterschrift:									

Bei Fragen wenden Sie sich bitte an die Studienbetreuung!

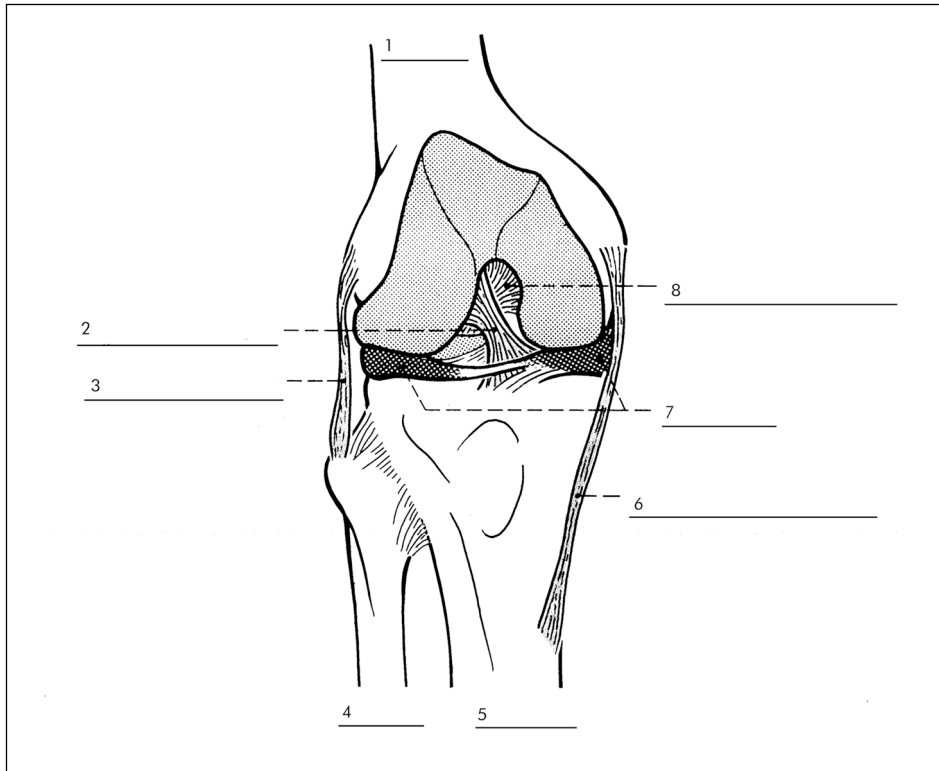


**Aufgabe 1**

**14 Punkte**

Die folgende Abbildung zeigt das Kniegelenk rechts (ohne Kniescheibe).

- a) Beschriften Sie die Abbildung mit den richtigen **Fachbegriffen**.  
(8 Punkte)



- b) Welche Funktion haben die im Kniegelenk liegenden **Kreuzbänder**?  
(6 Punkte)



**Aufgabe 2** **10 Punkte**

Bitte nennen Sie **Ursprung** und **Ansatz** sowie die **Funktion(en)** folgender Muskeln (je 5 Punkte):

- M. biceps brachii (zweiköpfiger Armmuskel)
- M. erector spinae (Rückenstrecker)
- Mm. ischiocrurales (Sitzbeinunterschenkelmuskeln)
- M. deltoideus (Deltamuskel)
- M. triceps surae (dreiköpfiger Wadenmuskel)

**Aufgabe 3** **14 Punkte**

Stellen Sie tabellarisch die Unterschiede zwischen **aerob** und **anaerob** Energiebereitstellung dar (je 7 Punkte)!

<b>anaerob</b>	<b>aerob</b>
Wo	
Was	
Prozess (Enzystem)	
„Abfallprodukte“	
Geschwindigkeit	
Dauer	
Energieauslastung	

