

## Einsendearbeit

Die Einsendearbeit ist bis zum 15. des Folgemonats – es gilt das Datum des Poststempels – bearbeitet an unten angegebene Adresse zurückzuschicken, d. h., Sie haben etwa 6 Wochen Zeit. Sollte der 15. auf einen Sonn- oder Feiertag fallen, gilt der folgende Werktag als Abgabetermin.

**IST-Studieninstitut  
Moskauer Straße 25  
40227 Düsseldorf**

Gern können Sie uns diese Arbeit auch per E-Mail an **einsendearbeit@ist.de** senden. Bitte beachten Sie, dass Sie dieses Deckblatt zusammen mit Ihrer Arbeit an uns mailen.

### A. Vorbemerkungen:

Die fristgerecht eingegangene Einsendearbeit wird korrigiert und schnellstmöglich zurückgesandt.

### B. Hinweise zur Bewertung:

1. Insgesamt sind maximal 100 % erreichbar.
2. Bei jeder Aufgabe bzw. Teilaufgabe ist die erreichbare Punktzahl vermerkt.
3. Sie benötigen mindestens 54 % der insgesamt erreichbaren Punktzahl, damit diese Einsendearbeit als erfolgreich bearbeitet gelten kann.

### C. Hinweise zur Bearbeitung:

1. Bitte benutzen Sie eigenes weißes Papier in der Größe DIN A4.
2. Schreiben Sie bitte auf jedes Blatt oben links Ihren Namen und Ihre Teilnehmernummer.
3. Lassen Sie bitte das linke Drittel eines jeden Blattes für Korrekturbemerkungen frei.
4. Schreiben Sie deutlich, am besten mit Schreibmaschine bzw. Computer.
5. Schreiben Sie **maximal** eine DIN-A4-Seite pro Aufgabe.
6. Schicken Sie mit Ihrer Lösung das Deckblatt zurück.
7. Bitte senden Sie uns diese Arbeit **ohne Mappen oder Hüllen** zu.

Ich versichere, dass ich die vorliegende Einsendearbeit selbstständig bearbeitet habe.

Teiln.-Nr.: \_\_\_\_\_

Nachname, Vorname: \_\_\_\_\_

(Datum) \_\_\_\_\_

(Unterschrift) \_\_\_\_\_

Aufgabe	1	2	3	4	5	6	7	8	9	10
Soll	12	10	14	6	12	8	12	12	14	12
Erreichte Punktzahl										
Gesamtpunktzahl:	_____									
Note/Punktesystem:	_____									
Datum:	_____									
Unterschrift:	_____									
Bestanden <input type="checkbox"/>										
Nicht bestanden <input type="checkbox"/>										

Bei Fragen wenden Sie sich bitte an die Studienbetreuung!



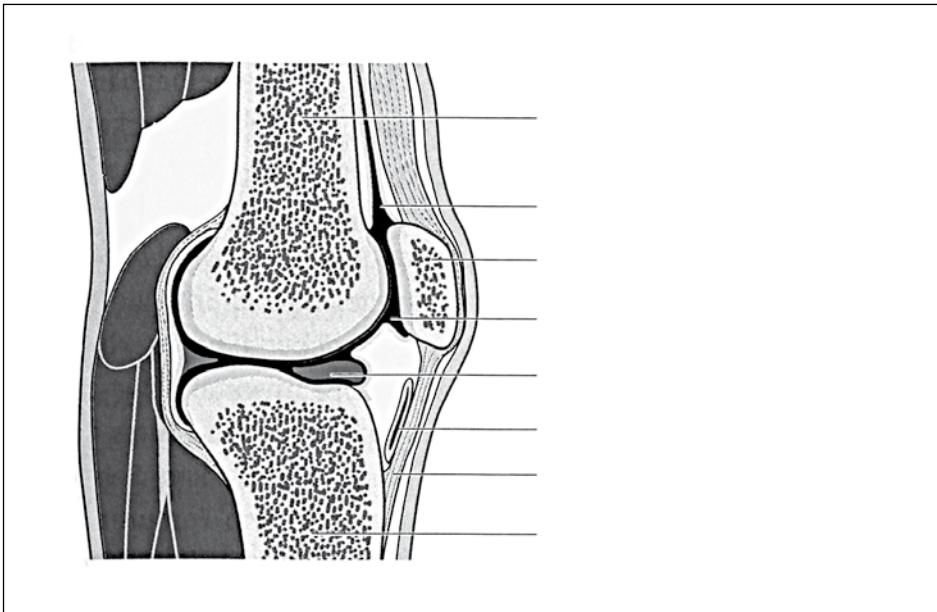
## Teil A – Anatomie

### Aufgabe 1

12 Punkte

Die folgende Abbildung zeigt das Kniegelenk seitlich.

a) Beschriften Sie die Abbildung mit den richtigen Fachbegriffen (8 Punkte)



b) Welche Funktion haben die im Kniegelenk liegenden Kreuzbänder?  
(4 Punkte)

### Aufgabe 2

10 Punkte

a) **Nennen** Sie Ansatz, Ursprung sowie Funktionen der folgenden Muskeln.  
(je 2 Punkte)

1. M. biceps brachii (zweiköpfiger Armmuskel)
2. M. erector spinae (Rückenstrecker)
3. M. ischiocrurales (Sitzbeinunterschenkelmuskeln)
4. M. deltoideus (Deltamuskel)
5. M. triceps surae (dreiköpfiger Wadenmuskel)



**Aufgabe 3**

**14 Punkte**

Stellen Sie tabellarisch die Unterschiede zwischen **aerob** und **anaerob** Energiebereitstellung dar. (je 7 Punkte)

anaerob	aerob
Wo	
Was	
Prozess (Enzysystem)	
„Abfallprodukte“	
Geschwindigkeit	
Dauer	
Energieauslastung	

