

Einsendearbeit

In der Regel schreiben Sie während Ihrer Weiterbildung Einsendearbeiten zur Lernerfolgskontrolle.

Die Prüfungsinhalte der einzelnen Einsendearbeiten sind der Rubrik „Prüfungsleistungen“ im Online-Campus zu entnehmen. Die Einsendearbeiten sind ebenfalls im Online-Campus zur Bearbeitung abgelegt.

A. Vorbemerkungen:

Die fristgerecht eingegangene Einsendearbeit wird korrigiert und im Online-Campus wieder zur Verfügung gestellt.

B. Hinweise zur Bewertung:

1. Bei jeder Aufgabe bzw. Teilaufgabe ist die erreichbare Punktzahl vermerkt.
2. Sie benötigen mindestens 54 % der insgesamt erreichbaren Punktzahl, damit diese Einsendearbeit als erfolgreich bearbeitet gelten kann.

C. Hinweise zur Bearbeitung/Einreichung:

1. Die Aufgaben sind mit **eigenen Worten** zu beantworten. Bitte kopieren Sie keine Texte aus Ihrem Studienheft oder aus anderen fremden Textquellen. Zitate sind als solche zu kennzeichnen und die Quelle anzugeben.
2. Schreiben Sie **maximal** eine DIN-A4-Seite (bei Schriftgröße 12 Pt.) pro Aufgabe.

Bitte beachten Sie:

Grundlage für die folgenden Aufgaben sind die Studieneinheiten:

Teil A – Anatomie

Teil B – ...

Sie können die Teile in beliebiger Reihenfolge bearbeiten.

Wir haben die Aufgaben so ausgewählt, dass zum einen Ihr Wissen abgefragt wird (= **Reproduktion**, z. B. von Definitionen, Begriffen, Merkmalen usw.), zum anderen Ihr Wissen angewendet werden soll (= **Transfer**, z. B. Beurteilung von Alternativen).

Für die Bearbeitung der Aufgaben ist die Beschäftigung mit weiterführender Literatur nicht zwingend notwendig. Sie sollten aber eventuell vorhandene Unklarheiten bzw. Informationsdefizite anhand entsprechender Bücher aufarbeiten.

Sie erhalten Ihre Einsendearbeit so schnell wie möglich korrigiert zurück.

Das IST-Team wünscht Ihnen viel Erfolg bei der Bearbeitung!

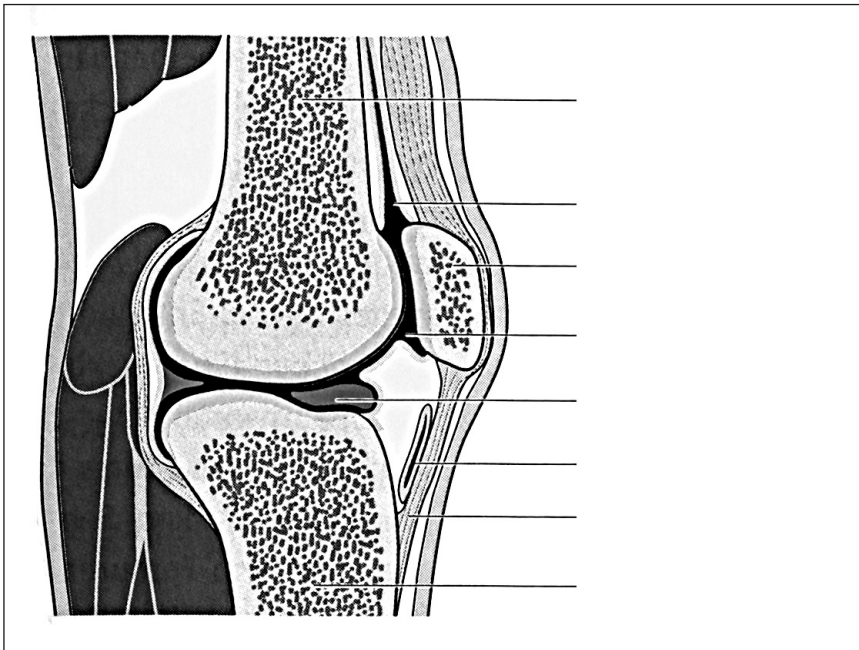
Teil A – Anatomie

Aufgabe 1

12 Punkte

Die folgende Abbildung zeigt das Kniegelenk seitlich.

a) **Beschriften Sie** die Abbildung mit den richtigen Fachbegriffen. (8 Punkte)



b) **Welche** Funktion haben die im Kniegelenk liegenden Kreuzbänder?. (4 Punkte)

Aufgabe 4

10 Punkte

Nennen Sie Ansatz, Ursprung sowie Funktionen der folgenden Muskeln. (je 2 Punkte)

1. M. biceps brachii (zweiköpfiger Armmuskel)
2. M. erector spinae (Rückenstrecker)
3. M. ischiocrurales (Sitzbeinunterschenkelmuskeln)
4. M. deltoideus (Deltamuskel)
5. M. triceps surae (dreiköpfiger Wadenmuskel)